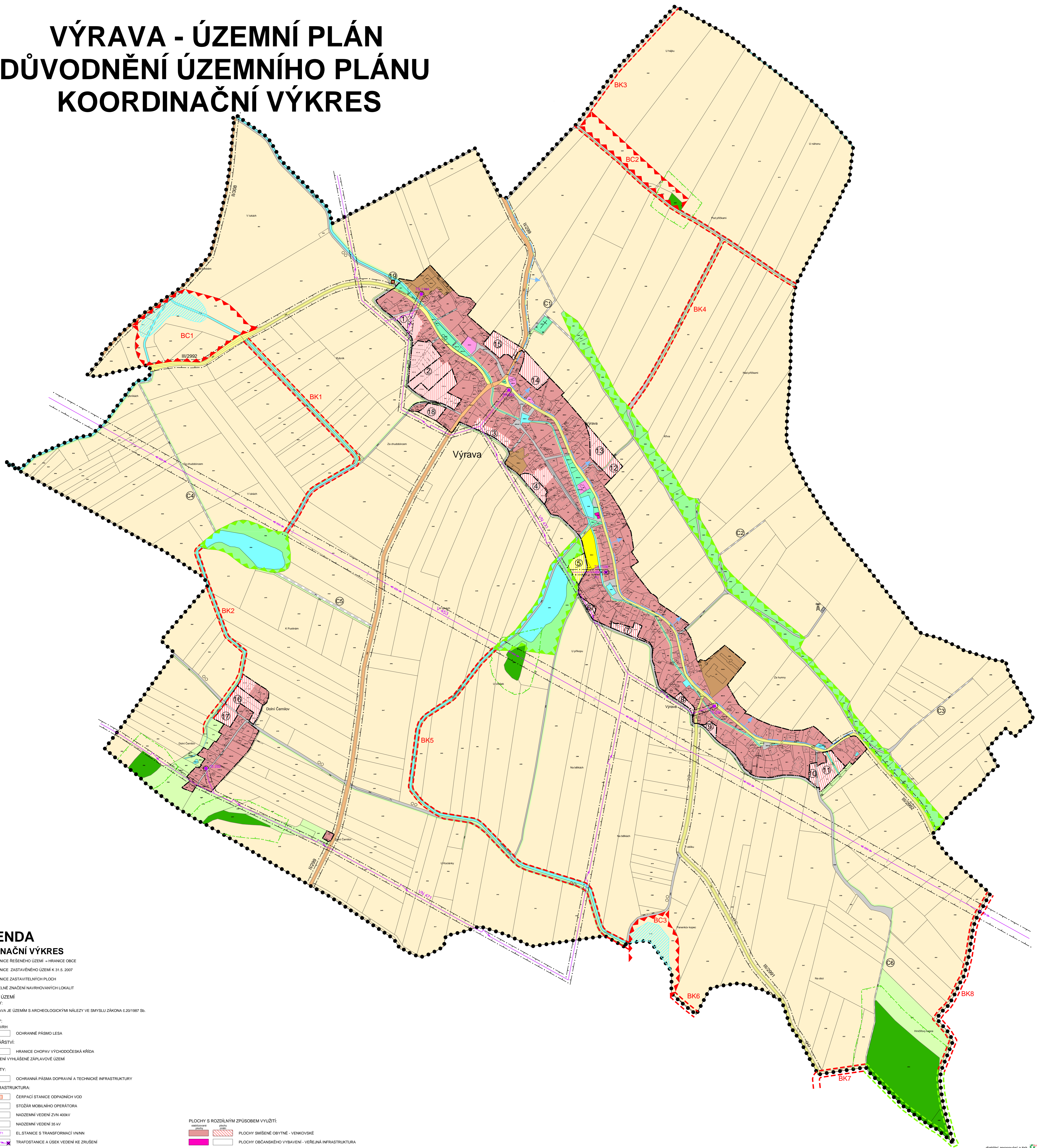


VÝRAVA - ÚZEMNÍ PLÁN ODŮVODNĚNÍ ÚZEMNÍHO PLÁNU KOORDINAČNÍ VÝKRES



LEGENDA KOORDINAČNÍ VÝKRES

- HRANICE ŘEŠENÉHO ÚZEMÍ - HRANICE OBCE
- HRANICE ZASTAVĚNÉHO ÚZEMÍ K 31.5. 2007
- HRANICE ZASTAVITELNÝCH PLOCH
- ⊙ ČÍSELNÉ ZNAČENÍ NAVRHOVANÝCH LOKALIT
- LIMITY VYUŽITÍ ÚZEMÍ
- KULTURNÍ LIMITY:
ÚZEMÍ OBCE VÝRAVA JE ÚZEMÍ S ARCHEOLOGICKÝMI NÁLEZY VE SMYSLU ZÁKONA Č.20/1987 Sb.
- PRÍRODNÍ LIMITY:
STAV NÁVRH
OCHRANNE PÁSMO LESA
- VODNÍ HOSPODÁŘSTVÍ:
HRANICE CHOPAV VÝCHODOČESKÁ KŘÍDA
NA ÚZEMÍ OBCE NENÍ VYHLÁŠENÉ ZAPLAVOVÉ ÚZEMÍ
- TECHNICKÉ LIMITY:
OCHRANNÁ PÁSMO DOPRAVNÍ A TECHNICKÉ INFRASTRUKTURY
- TECHNICKÁ INFRASTRUKTURA:
ČERPAČÍ STANICE ODPADNÍCH VOD
STOŽÁŘ MOBILNÍHO OPERÁTORA
NADZEMNÍ VEDENÍ ZVN 400kV
NADZEMNÍ VEDENÍ 35 kV
EL.STANICE S TRANSFORMACÍ VN/VN
TRAFOSTANICE A ÚSEK VEDENÍ KE ZRUŠENÍ
- DOPRAVNÍ INFRASTRUKTURA:
SILNICE 2. TŘÍDY
SILNICE 3. TŘÍDY
MÍSTNÍ A ÚČELOVÉ KOMUNIKACE
CYKLOTRASY
- ÚZEMNÍ SYSTÉM EKOLOGICKÉ STABILITY:
ÚSES - LOKÁLNÍ BIOCENTRUM
ÚSES - LOKÁLNÍ BIOKORIDOR
VEŘEJNĚ PROSPĚŠNÁ OPATŘENÍ:
ÚSES - LOKÁLNÍ BIOCENTRUM
ÚSES - LOKÁLNÍ BIOKORIDOR

- PLOCHY S ROZDÍLNÝM ZPŮSOBEM VYUŽITÍ:
PLOCHY SMÍŠENÉ OBYTNÉ - VENKOVSKÉ
PLOCHY OBČANSKÉHO VYBAVENÍ - VEŘEJNÁ INFRASTRUKTURA
PLOCHY OBČANSKÉHO VYBAVENÍ - KOMERČNÍ ZAŘÍZENÍ
PLOCHY OBČANSKÉHO VYBAVENÍ - TĚLOVÝCHOVNÁ A SPORTOVNÍ ZAŘÍZENÍ
PLOCHY OBČANSKÉHO VYBAVENÍ - HRBITOV
PLOCHY VEŘEJNÝCH PROSTRANSTVÍ
PLOCHY TECHNICKÉ INFRASTRUKTURY
PLOCHY VÝROBY A SKLADOVÁNÍ - ZEMĚDĚLSKÁ VÝROBA
PLOCHY SYSTÉMU SIDELNÍ ZELENĚ - ZELENĚ PŘÍRODNÍHO CHARAKTERU
PLOCHY VODNÍ A VODOHOSPODÁŘSKÉ
PLOCHY ZEMĚDĚLSKÉ - TRVALE ZATRVANĚNÉ PLOCHY
PLOCHY ZEMĚDĚLSKÉ - ORNÁ PŮDA
PLOCHY LESNÍ

odpovědný projektant : Ing. arch. Karel Novotný	Ing. arch. K. Novotný autorský inženýrský atelier Boužkova 1684 Hradec Králové 12
odborné profesí : Vlastimil Kalpár	
objednatel : Obec Vyrava	
pořizovatel : Magistrát města Hradce Králové	datum : červen 2007 měřítko : 1 : 5000
VÝRAVA - ÚZEMNÍ PLÁN - ODŮVODNĚNÍ ÚP	
Název přílohy: KOORDINAČNÍ VÝKRES	
7	

digitální zpracování a tisk